

CRUZ CON MAR

DEPARTAMENTOS DE PLAYA





Índice.

Index

Cruz con Mar ^{p. 07}

Feature

- P. **08** ¿Playa Mimitas?
Mimitas Beach.
- P. **12** Ven y conoce tu sueños.
Come and meet your dreams.
- P. **18** Sueño infinito.
Infinite dream.
- P. **22** Dos puntos paréntesis.
Colon and parentheses.

Planeación ^{p. 27}

Planning

- P. **29** Amenidades.
Amenities.
- P. **35** Niveles.
Building levels.
- P. **47** Tipos de departamentos.
Apartment types.
- P. **55** Tipos de penthouse.
Penthouse types.
- P. **61** Ubicación.
Location.

Directorio.

Directory.

Contacto

Tels.

[+52] 984 136 9746 /

[+52] 984 267 2989

info@simca.mx

Calle 46 Nte. (Ave. CTM) esq. 1a. Ave.

Norte. Studio One Local 8, Playa del

Carmen, Mx.

Arquitectura

Seijo Peón Arquitectos y Asociados.

sejopeon.com

Legales

Cruz con Mar 2015

Volumen de diseño, año 1 no. 1.

Una publicación de SIMCA Desarrollos.

© 2015 Derechos Reservados.

SIMCA  **DESARROLLOS**

Diseño editorial por FUTURA

byfutura.com

CRUZ ^CO_N MAR

Esp.

La ubicación de este desarrollo residencial se encuentra en una de las zonas más exclusivas y trendy de Playa del Carmen, dirigiéndose así a un público de espíritu joven.

Gente que disfruta experimentar placeres y olvidarse de la cotidianidad de sus vidas por un instante, sin tratar de ser algo más.

Eng.

The location of this residential development is one of the trendiest and most exclusive in Playa del Carmen, addressing a young spirited audience.

People who like traveling for pleasure and forgetting about their everyday lives for a moment, without trying to be something else.



Cruz con Mar

Feature

¿Playa Mamitas? p.08

Mamitas Beach.

Ven y conoce tu sueños. p.12

Come and meet your dreams.

Sueño infinito. p.18

Infinite dream.

Dos puntos paréntesis. p.22

Colon and parentheses.

¿Playa Mamitas?

Mamitas Beach

Esp.

Playa Mamitas está ubicada en una de las zonas más privilegiadas de Playa del Carmen.

Está literalmente a unos pasos del mar y a otros tantos de la 5a. avenida, nutrida con restaurantes y tiendas exclusivas.

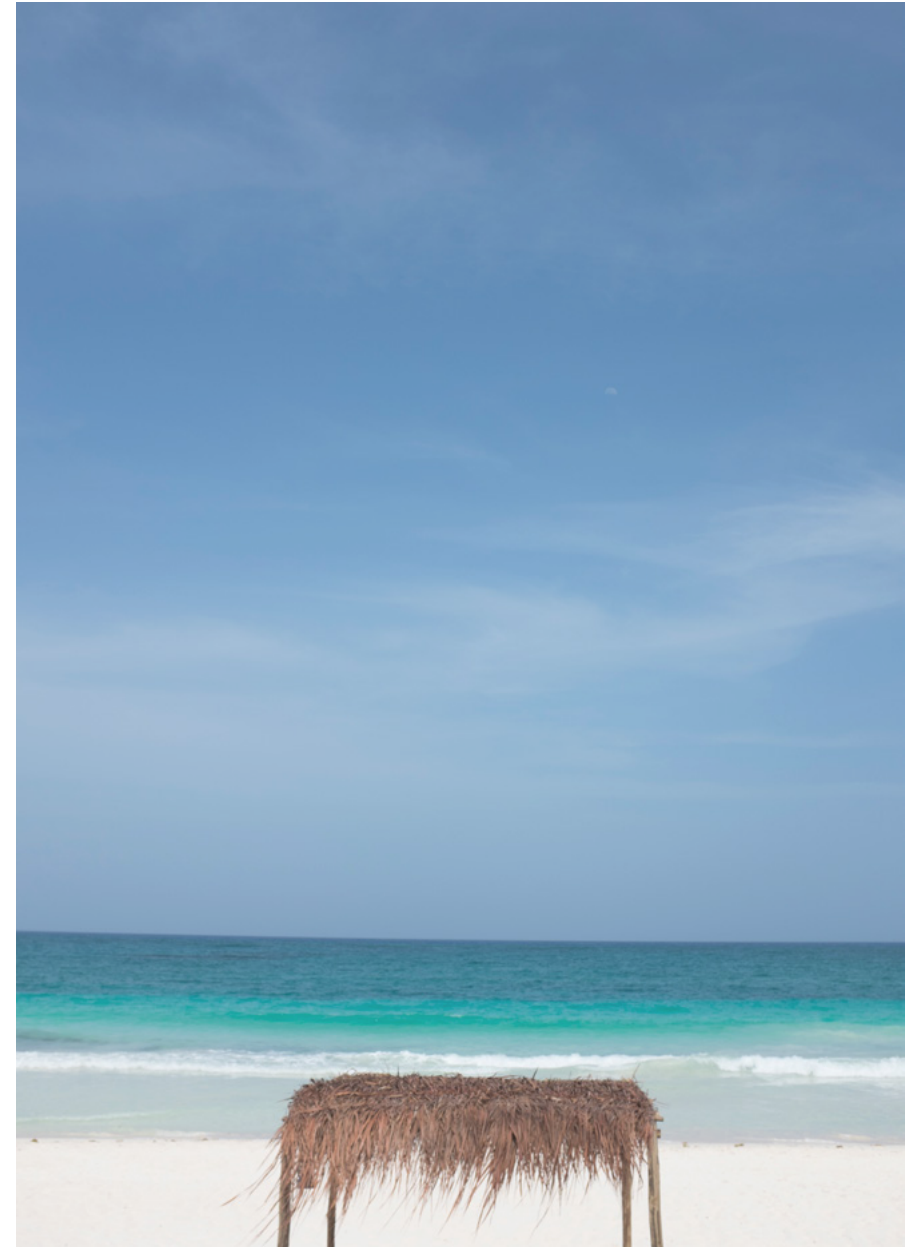
En el mismo código postal hay festivales de gastronomía, cine y jazz. Y esa isla que se ve del otro lado del mar, es Cozumel.

El sueño sigue...

Eng.

Mamitas Beach is one of the most privileged parts of Playa del Carmen. It is literally steps away from the sea and a few more steps from 5a Avenida, which positively sparkles with restaurants and exclusive shops. The same zip code features gastronomy, film and jazz festivals. And that island across the sea is Cozumel.

The dream continues...



Es como
en tus sueños,
pero tantito mejor.

It's like your dreams, but a bit better.



Ven y conoce tus sueños.

Come and meet your dreams.

Esp.

No te habías dado cuenta que ya era medianoche. Pasaste la última hora viendo las estrellas desde tu balcón. Te vas a dormir mientras el rumor del mar entra en armonía con tu descanso. Apenas te has acostumbrado a que así terminen tus días donde un sueño envuelve a otro. Ya has dejado de pellizcarte al despertar; sabes que esta es tu nueva vida en Cruz con Mar.

Sonríes. :)

Son las ocho de la mañana. Dejaste una persiana abierta porque desde hace tiempo te gusta despertarte con el sol y no con la alarma de tu smartphone. Mientras exprimes la naranja que llena el vaso te viene a la cabeza la primera vez que escuchaste de Cruz con Mar.

Tuviste razón: no sólo somos departamentos junto al mar, sino el lugar que habías imaginado durante años. Y ahora está aquí, coronando cada paso que diste en dirección a nosotros.

Te preparas un café de la región y no puedes creer que hasta hace poco te conformabas con cualquier taza.

Tu departamento está confeccionado para tu comodidad e inspiración, pero hay una pared blanca que has querido ocupar desde tu mudanza. Frunces el ceño y recuerdas un par de líneas que leíste en nuestra página de Internet: "Los departamentos de Cruz con Mar hacen

una comunión perfecta entre un espacio contemporáneo y una de las más importantes culturas prehispánicas".

Ahora sabes exactamente lo que quieres para esa pared. Buscas tus lentes oscuros y sales enseguida.

A veces tus reflejos te tantean y giras irremediamente hacia la costa. Cómo evitarlo si estás en una de las playas más privilegiadas del Caribe.

La tienda de artesanías que buscas abre a las 10 a.m. Resuelves esperar en un restaurante cercano y una nueva decisión se cruza en tu camino: ¿desayunar chilaquiles o fruta de temporada? La noche anterior comiste una deliciosa pasta en un restaurante italiano.

Conociste al dueño hace poco y ahora es tu lugar favorito. ¿Chilaquiles o fruta, chilaquiles o fruta...?

Te vas por la fruta. Checas tu agenda y sabes que podrás terminar de trabajar antes de que se ponga el sol. Meditas un momento sobre tus planes para la tarde: un día normal en Playa del Carmen bien puede llevarte a una aventura entre corales y peces multicolores, o a disfrutar del apacible balanceo de una hamaca con tu bebida favorita al alcance de los dedos.

Hay clases de yoga a un par de cuerdas de tu casa y pones ese "compromiso" en tu agenda. Te le quedas

viendo un momento a tu celular y lo apagas mientras encajas el tenedor en la última pieza de mango. Ya van a ser las diez. Recuerdas una frase de una de tus películas favoritas: "El sol es para todos, la playa para quien la merece". Pides la cuenta. No hay créditos en la pantalla porque esta no es una película. Es tu vida con un promisorio final feliz.

Eng.

You hadn't realized it was midnight. You spent the last hour stargazing from your balcony. You go to sleep as the sound of the sea harmonizes with your body at rest. You're just getting used to capping off your days with one dream wrapped in another. You've stopped pinching yourself when you wake up; you know that this is your new life at Cruz con Mar.

You smile. :)

It's eight o'clock. You left a curtain open because you've come to prefer waking up to the sun instead of your cell phone's alarm. As you squeeze the orange whose juice fills your glass, you think back to the first time you heard of Cruz con Mar. You were right: not only were we sea-

side apartments—we were the place you had imagined for years. And now we're here, crowning every step you took towards us.

You make a cup of locally grown coffee. You can hardly believe that until recently you would settle for any old coffee. Your apartment was made for comfort and inspiration, but there's a blank wall you've been wanting to fill ever since you moved in. You frown, remembering a phrase you read on our website: "The apartments at Cruz con Mar offer the perfect mix of contemporary living and the style of one of the most important pre-Hispanic cultures."

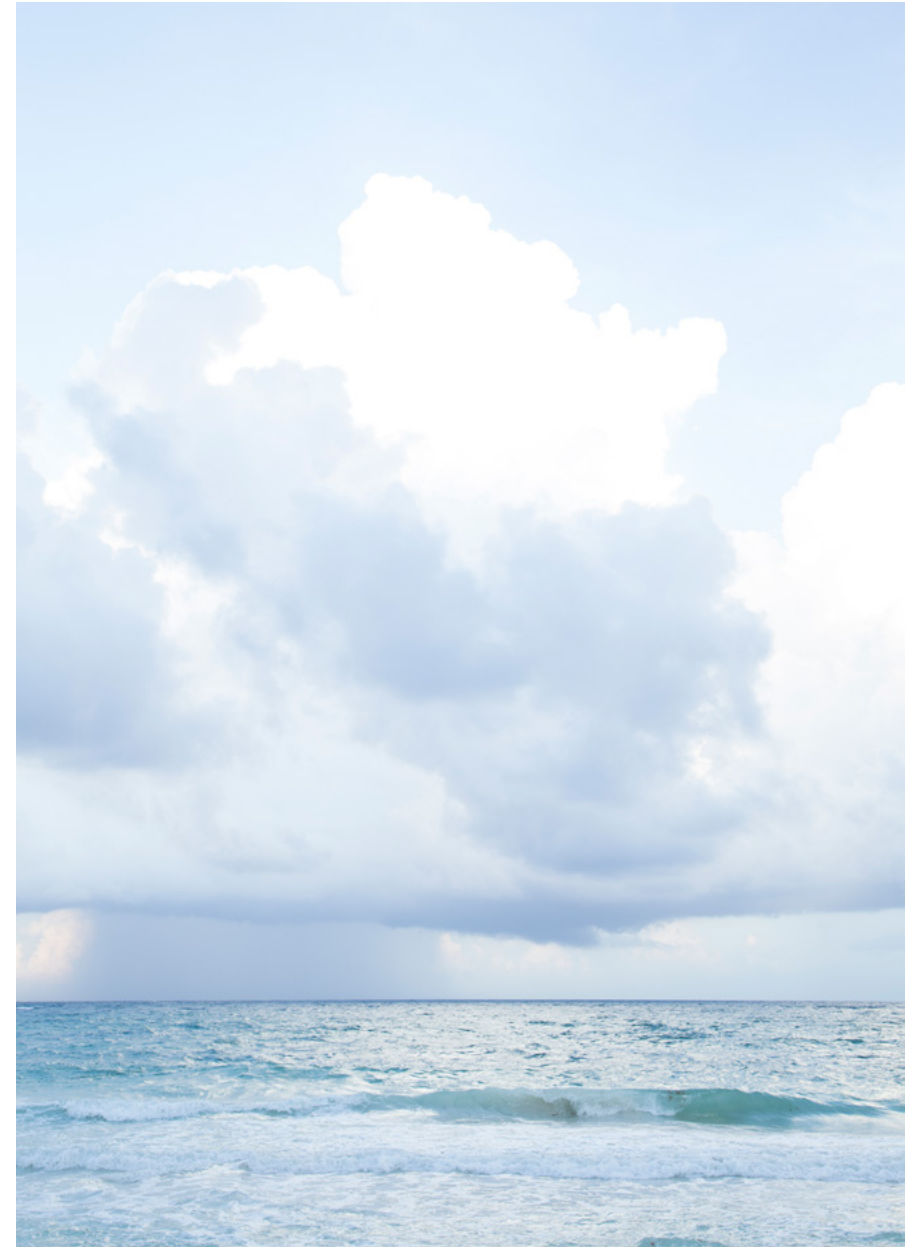
Now you know exactly what you want for that wall. You grab your sunglasses and leave the house. Sometimes your reflexes get the best of you, and you turn helplessly towards the coast. Considering that it's one of the most privileged beaches in the Caribbean, it would be hard not to.

The handmade arts and crafts shop that you're looking for opens at 10 a.m. You decide to wait at a nearby restaurant, where a new decision awaits you: Shall you have chilaquiles or seasonal fruit? Last night you ate a delicious pasta dish at an Italian restaurant. You met the owner recently, and now it's your favorite

place. Chilaquiles or fruit, chilaquiles or fruit...?

You go for the fruit. You check your schedule. You know you can finish your work before the sun sets. Briefly, you contemplate your plans for the evening; a normal day at Playa del Carmen could lead you on an adventure amongst coral and brightly colored fish, or you could enjoy the gentle sway of a hammock with your favorite drink at your fingertips.

There are some yoga classes a couple of blocks from your place, and that's the "engagement" you decide to include in your schedule. You check your phone briefly and then turn it off as you sink your fork into the last slice of mango. It's almost 10:00. You remember a phrase from one of your favorite movies: "The sun is for everyone, but the beach is for those who deserve it." You ask for the check. No credits are rolling because this is not a movie. It's your life with a happy and promising ending.



La vida es mejor.

Life is better.



Sueño infinito.

Infinite dream.

Esp.

¿Te acuerdas de las matryoshkas? Son esas muñecas rusas de madera que dentro de una hay otra igual y luego otra igual. En Cruz con Mar es semejante, pues vives en un sueño que está dentro de otro sueño. Algo así como en la película Inception, pero en un universo apacible con alberca, jacuzzi, un bar donde saben tu nombre y terrazas con vista al mar. Si decides salir de aquí, te encuentras con la Riviera Maya. ¿Ves? El sueño dentro del sueño.

Eng.

Do you remember those matryoshka dolls? They're the Russian dolls made out of wood that are nested one inside the other. Living at Cruz con Mar is similar, because you live in a dream within a dream. It's like the movie Inception but in a peaceful universe with swimming pools, jacuzzis, a bar where they know your name, and terraces overlooking the sea. If you decide to leave, you'll find yourself at the Mayan Riviera. See? A dream within a dream.



Cuando despertó, el Caribe seguía allí.

When he woke up, the Caribbean was still there.



Dos puntos paréntesis.

Colon and Parentheses

Esp.

Nos gusta cuando sonríes. Por eso, además de diseñar departamentos y Penthouse completamente equipados, hicimos todo lo necesario para que llegues tranquilo a casa: ubicación perfecta (Playa Mamas), estacionamiento subterráneo, elevadores y... ya. Has llegado. :)

Eng.

We like it when you smile. So, besides designing fully equipped penthouse apartments, we did everything possible to ensure you come home to a soothing environment: perfect location (Playa Mamas), underground parking, elevators and... well, that's it. You've arrived. :)







Planeación

Building planning.

Amenidades. p.29

Amenities.

Niveles. p.35

Building levels.

Tipos de departamentos. p.47

Apartement types.

Tipos de penthouse. p.55

Penthouse types.

Ubicación. p.61

Location.



Amenidades.

Amenities.

Amenidades.

Amenities.

- 1 – Recepción / Lobby.
- 2 – Estacionamiento subterráneo / Underground parking.
- 3 – Elevadores / Elevators.
- 4 – Alberca / Pool.
- 5 – Jacuzzis ó area de hidromasaje / Jacuzzis and spa area.
- 6 – Barra / Bar.

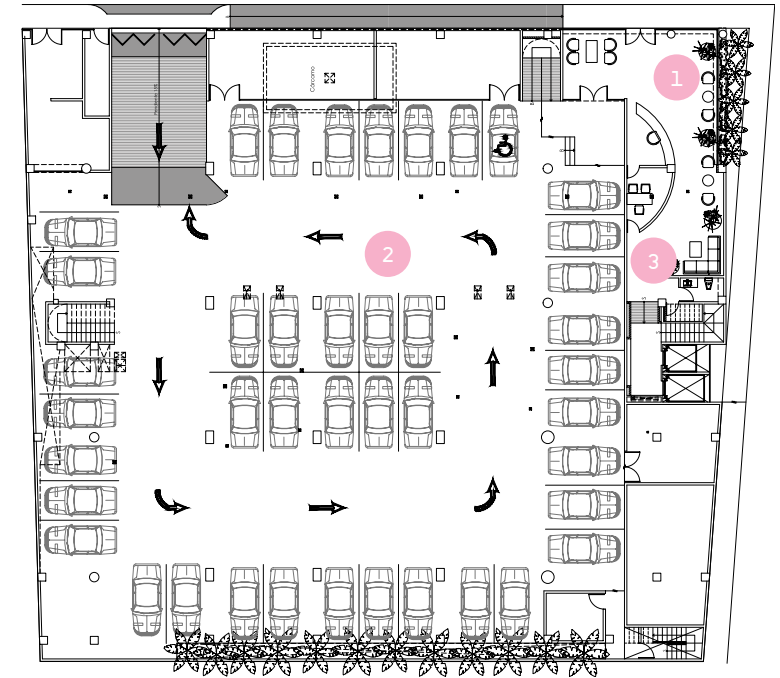
Equipamiento.

Equipment.

- Departamentos completamente equipados / Fully equipped apartments.
- Cocina integral / Kitchen.
- Closets.
- Aacc.
- Pisos de mármol / Marble floors.
- Mesetas de mármol en baños / Marble counters in bathrooms.
- Mesetas de granito en cocinas / Marble counters in kitchens.
- Cancelería de alta resistencia / High quality screens.

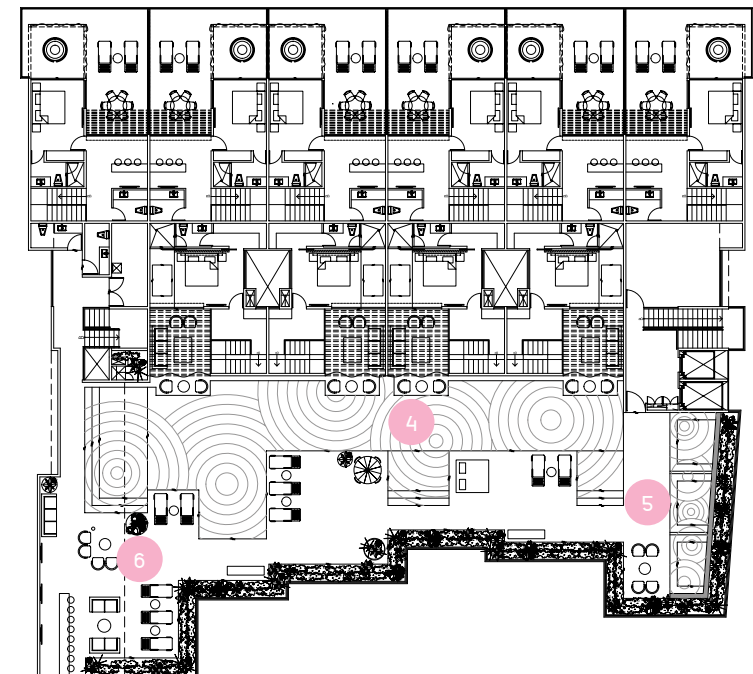
Sótano.

Underground.



Azotea.

Rooftop.







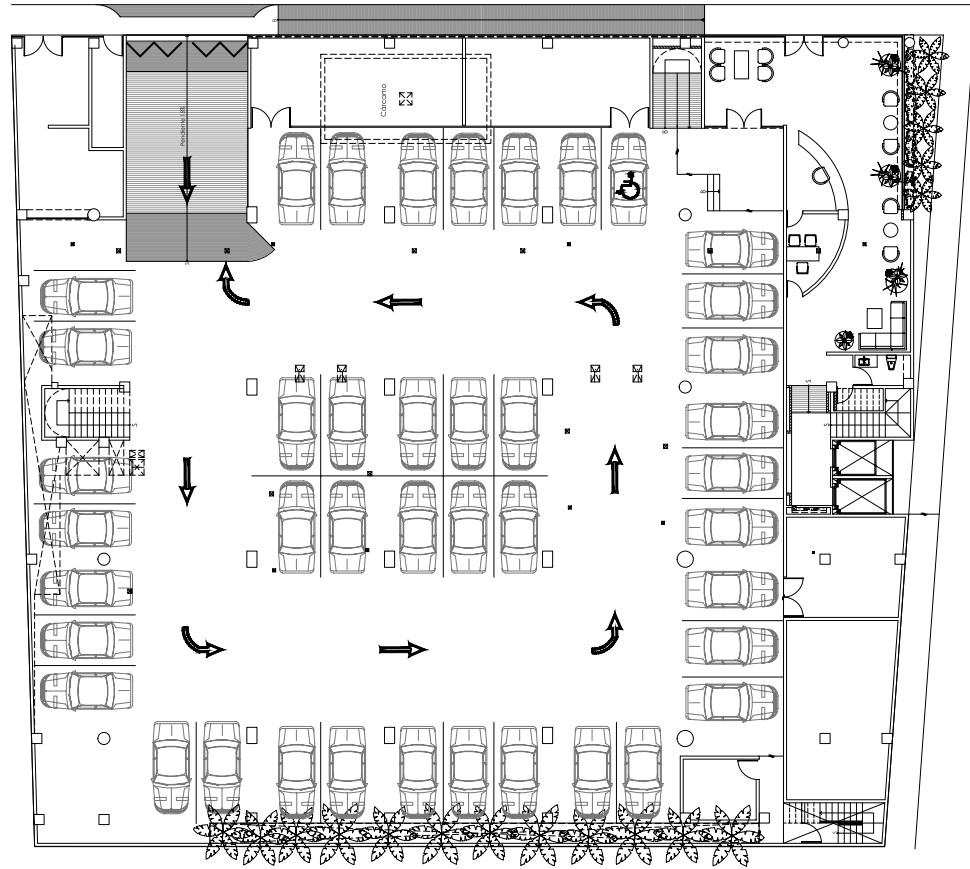
Niveles.

Levels.



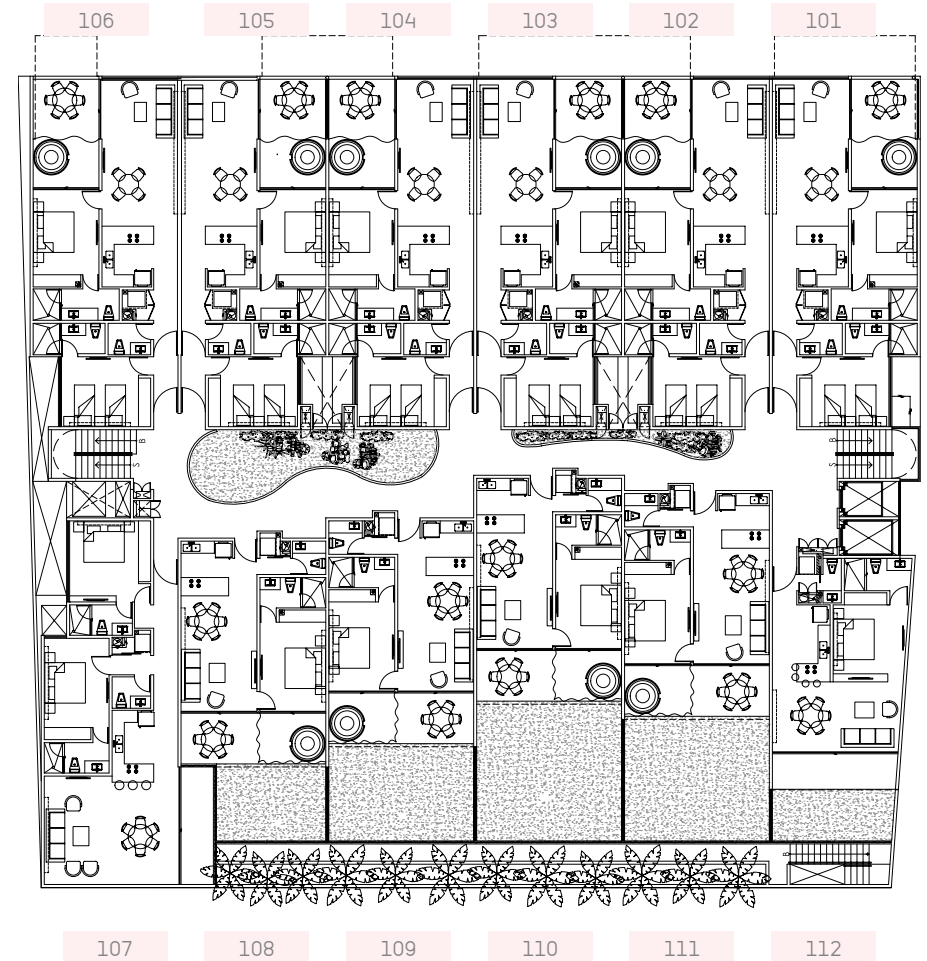
Sótano – Recepción.

Underground – Lobby.



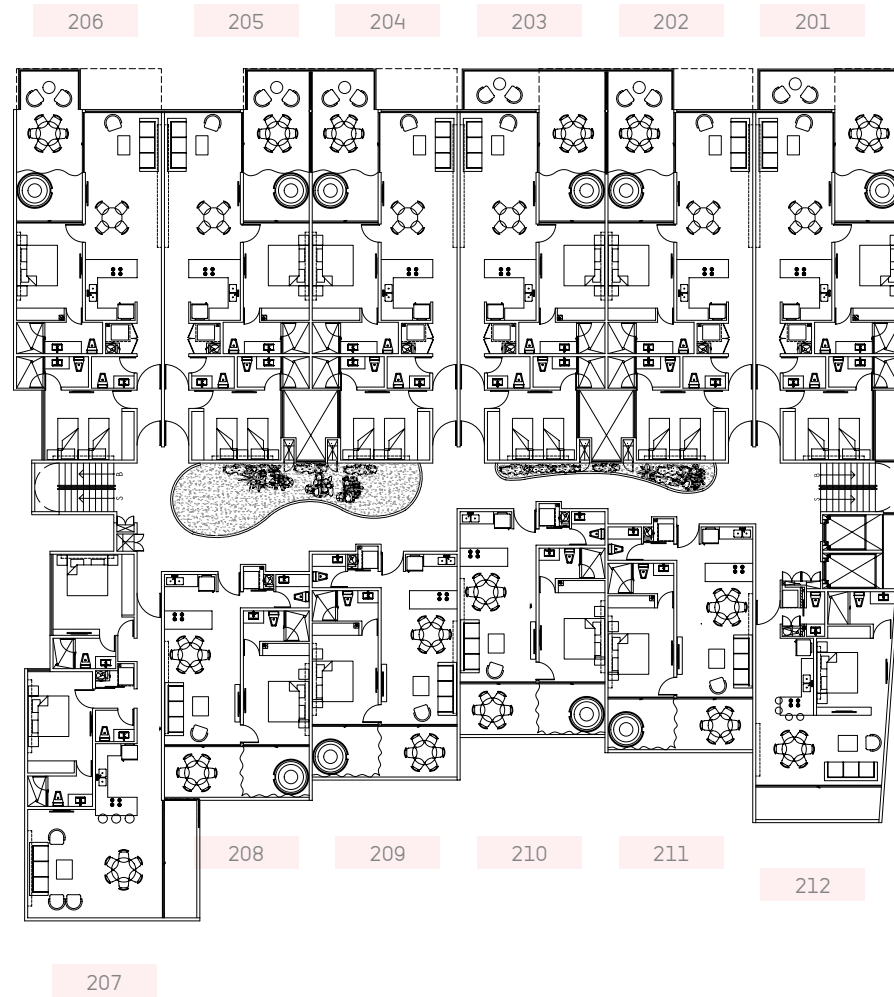
Planta baja.

Ground



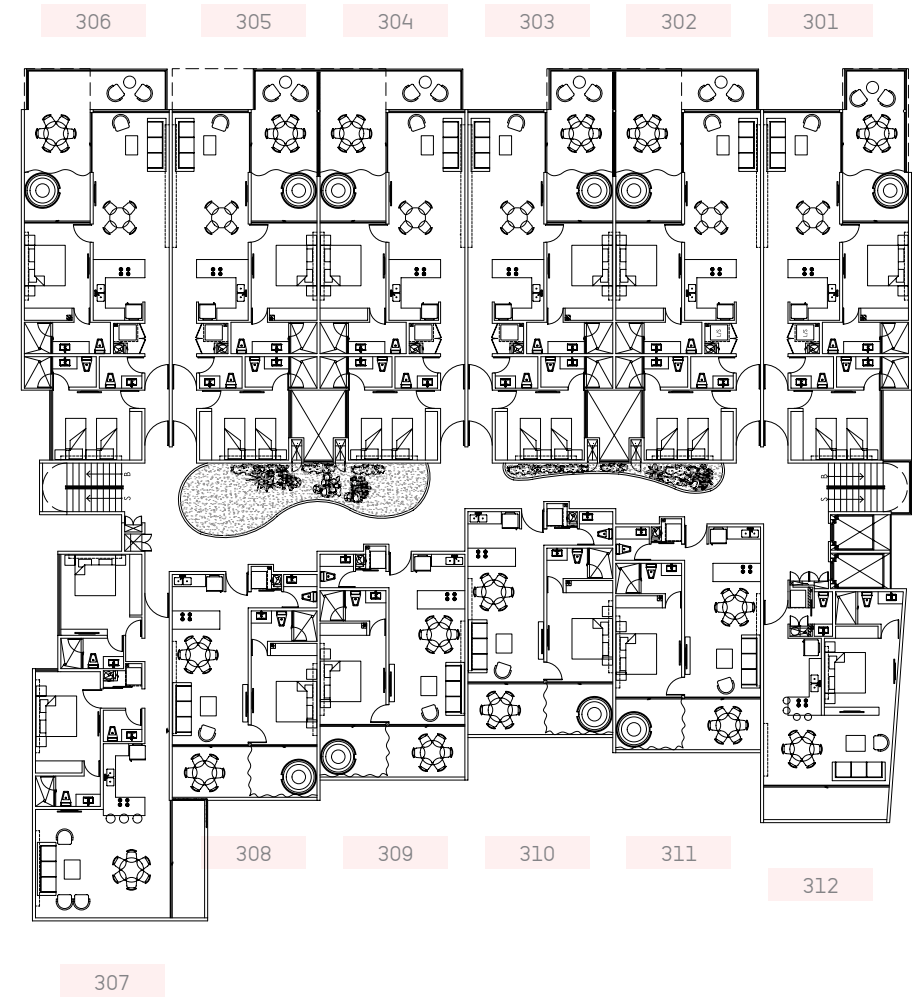
Nivel 1.

Level 1.



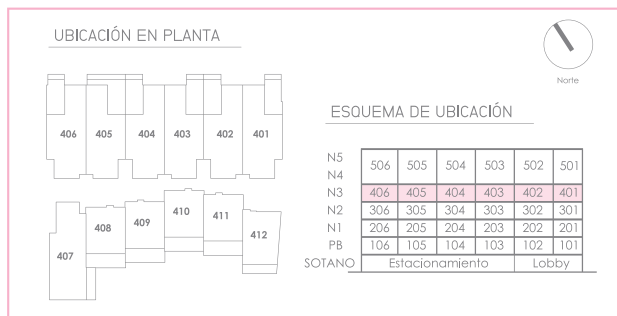
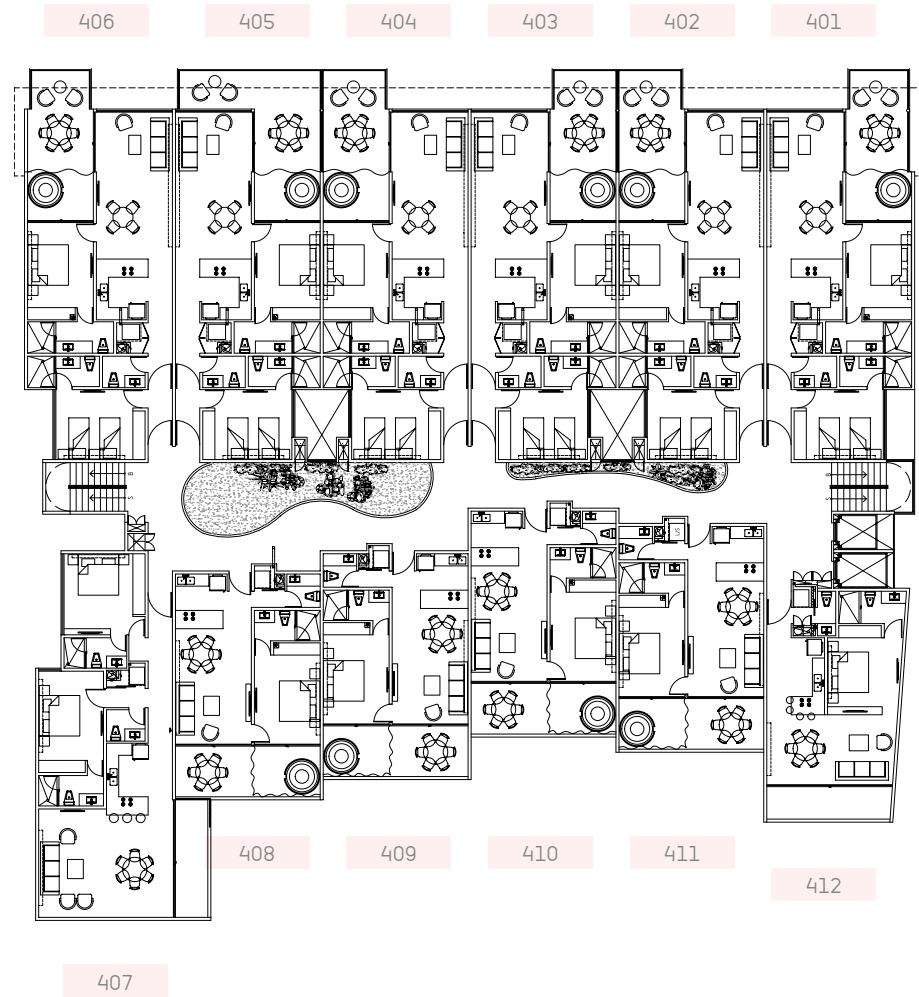
Nivel 2.

Level 2.



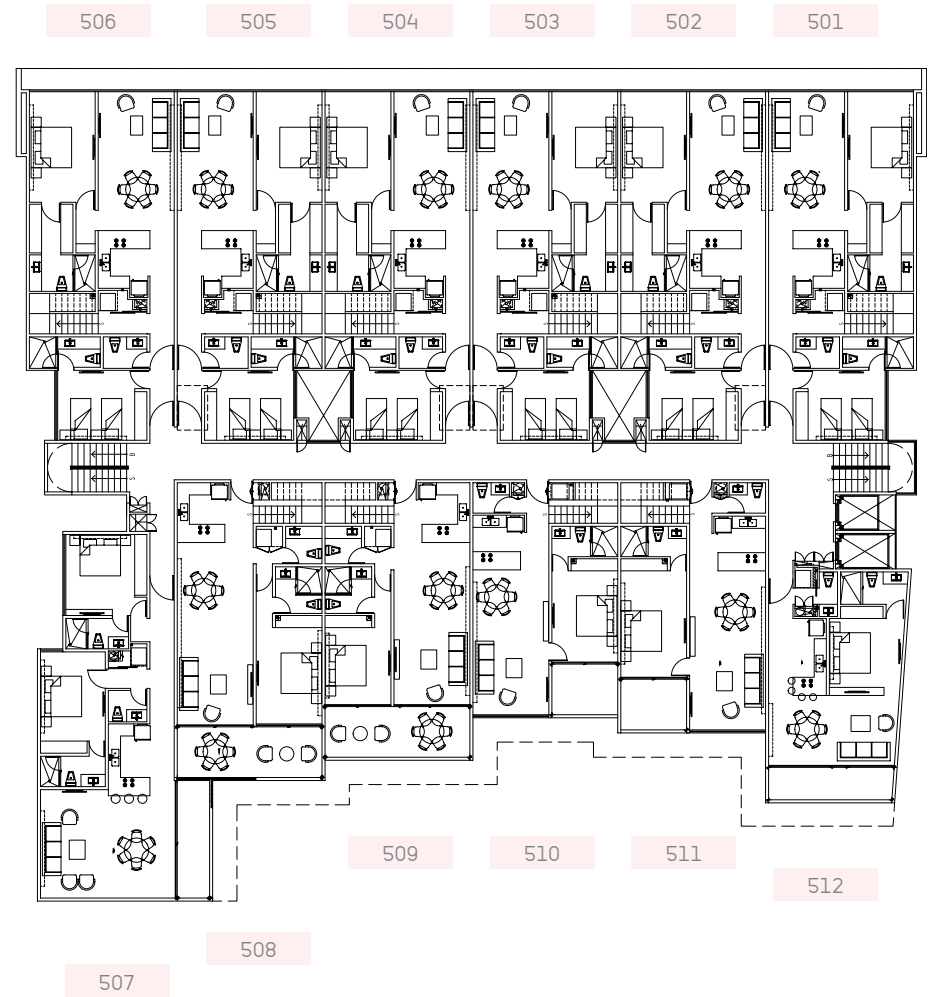
Nivel 3.

Level 3.



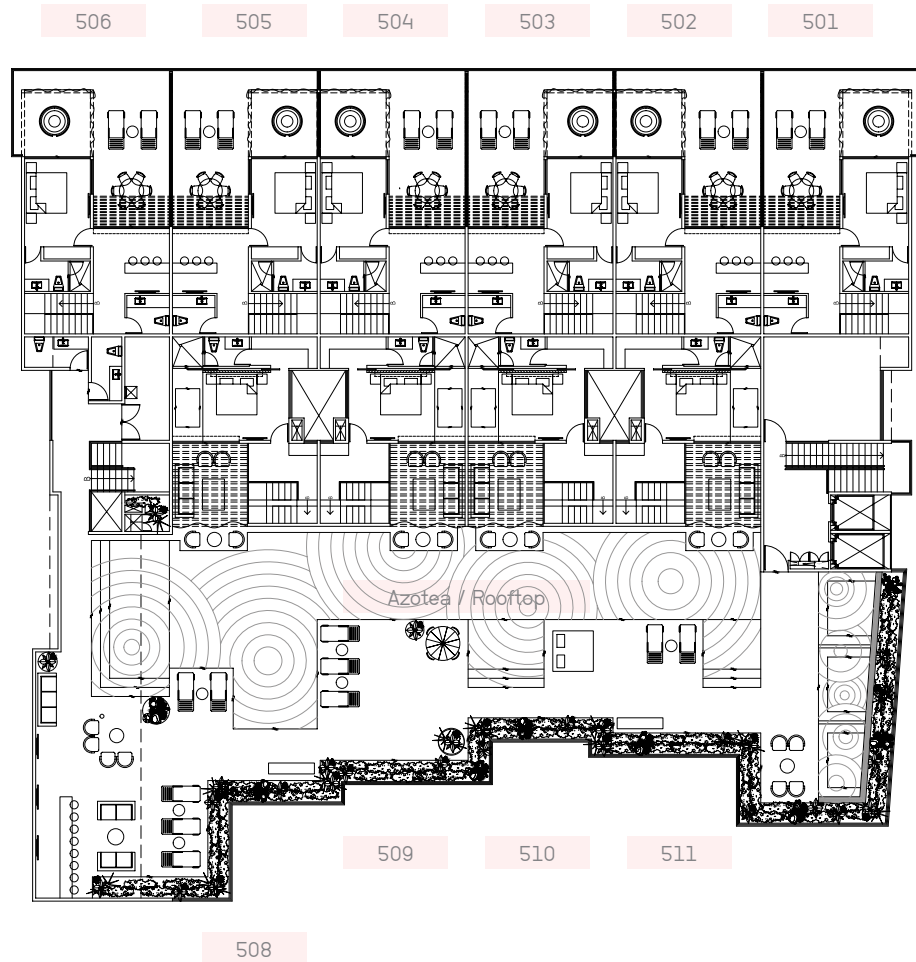
Nivel 4.

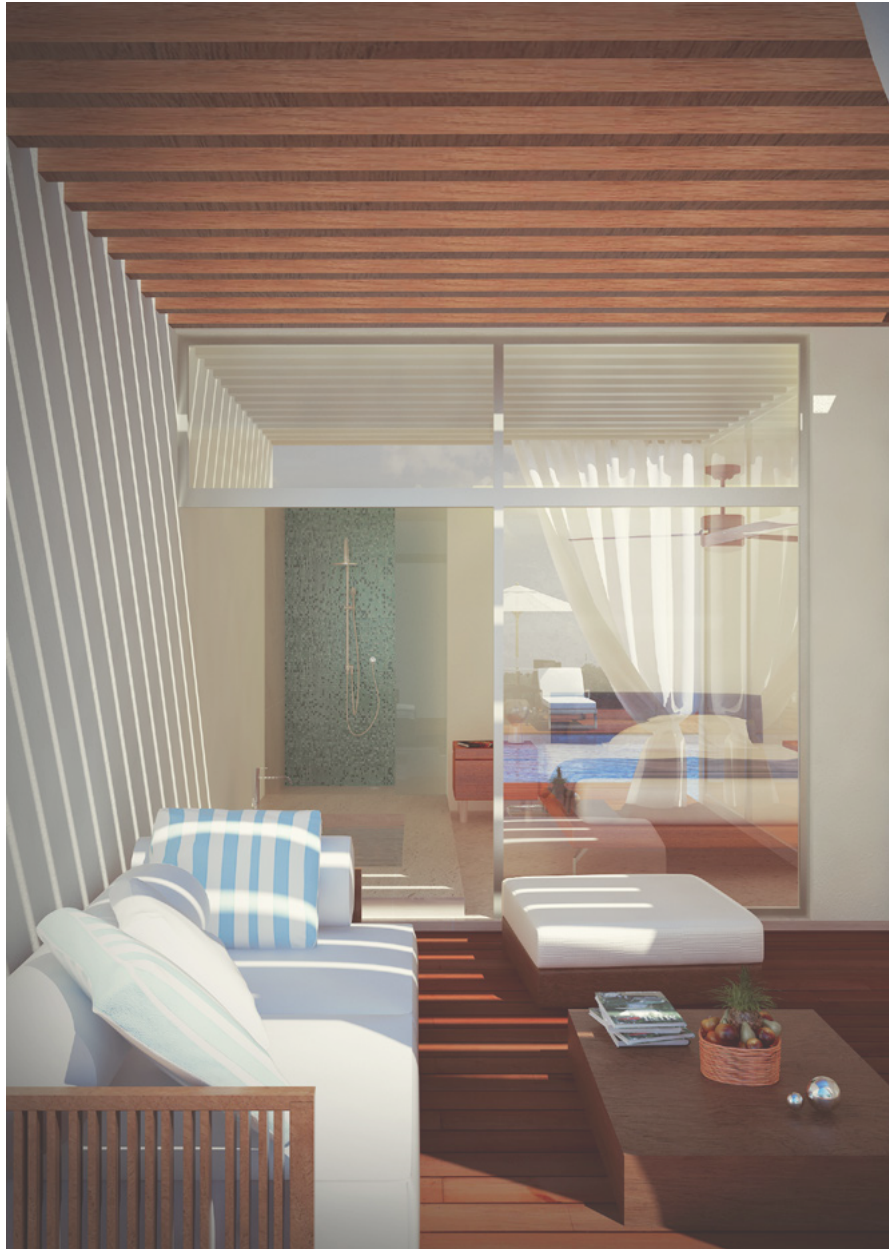
Level 4.



Nivel 5.

Level 5.





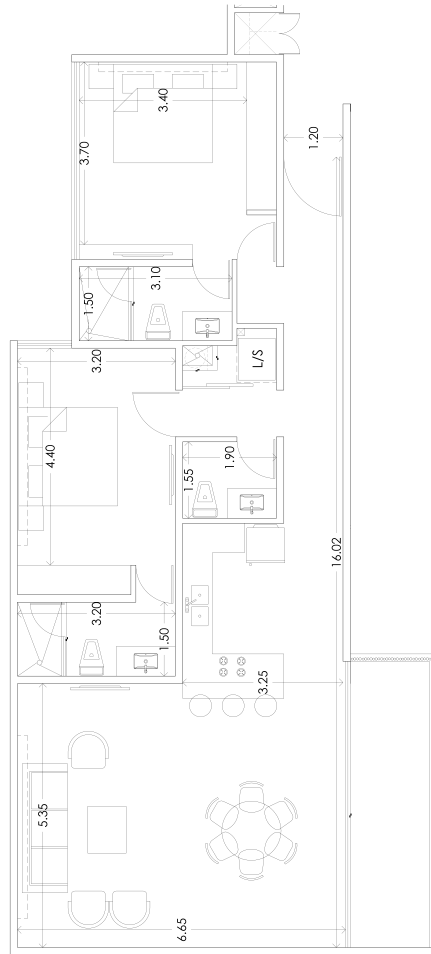
50 departamentos.

Apartment types.



D1 – 2 recámaras / 5 departamentos.

D1 – 2 bedrooms / 5 apartments.



D2 – 1 recámara / 16 departamentos.

D2 – 1 bedroom / 16 apartments.

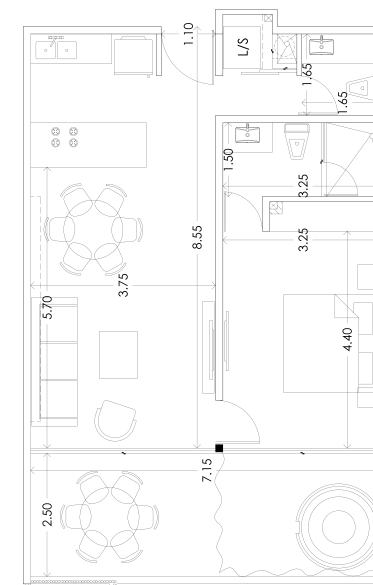


TABLA DE ÁREAS	
ÁREA CONSTRUÍDA:	115.20 m ²
ÁREA TERRAZA TECHADA:	10.54 m ²
ÁREA TERRAZA NO TECHADA:	---
ÁREA TOTAL:	125.74 m ²

DEPARTAMENTOS C32
PLAYA DEL CARMEN, QUINTANA ROO.

DEPARTAMENTO 207 Nivel: Nivel 1

UBICACIÓN EN PLANTA

ESQUEMA DE UBICACIÓN

N5		508	509	510	511	512
N4	507					
N3	407	408	409	410	411	412
N2	307	308	309	310	311	312
N1	207	208	209	210	211	212
PB	107	108	109	110	111	112

SOTANO Estacionamiento Lobby

TABLA DE ÁREAS	
ÁREA CONSTRUÍDA:	63.79 m ²
ÁREA TERRAZA TECHADA:	19.40 m ²
ÁREA TERRAZA NO TECHADA:	---
ÁREA TOTAL:	83.19 m ²

DEPARTAMENTOS C32
PLAYA DEL CARMEN, QUINTANA ROO.

DEPARTAMENTO 211 Nivel: Nivel 1

UBICACIÓN EN PLANTA

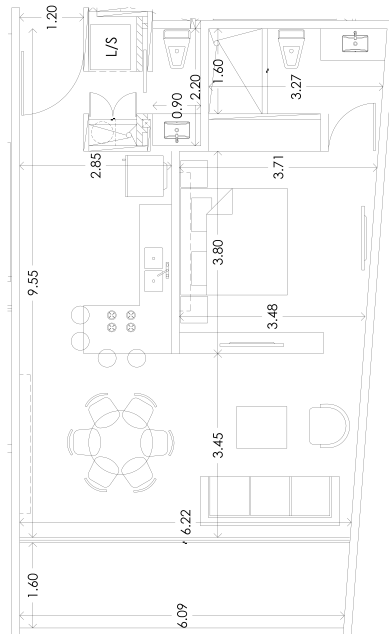
ESQUEMA DE UBICACIÓN

N5		508	509	510	511	512
N4	407	408	409	410	411	412
N3	307	308	309	310	311	312
N2	207	208	209	210	211	212
N1	207	208	209	210	211	212
PB	107	108	109	110	111	112

SOTANO Estacionamiento Lobby

D3 – 1 recámara / 5 departamentos.

D3 – 1 bedroom / 5 apartments.



D4 – 2 recámaras / 24 departamentos.

D4 – 2 bedrooms / 24 apartments.

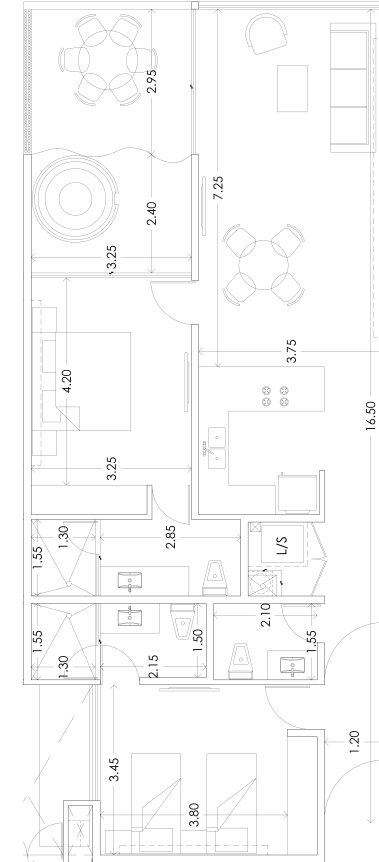


TABLA DE ÁREAS	
ÁREA CONSTRUIDA:	67.36 m ²
ÁREA TERRAZA TECHADA:	11.26 m ²
ÁREA TERRAZA NO TECHADA:	---
ÁREA TOTAL:	78.62 m ²

DEPARTAMENTOS C32
PLAYA DEL CARMEN, QUINTANA ROO.

DEPARTAMENTO 212 Nivel: Nivel 1

UBICACIÓN EN PLANTA

ESQUEMA DE UBICACIÓN

N5		508	509	510	511	512
N4	507					
N3	407	408	409	410	411	412
N2	307	308	309	310	311	312
N1	207	208	209	210	211	212
PB	107	108	109	110	111	112
SOTANO	Estacionamiento			Lobby		

TABLA DE ÁREAS	
ÁREA CONSTRUIDA:	103.31 m ²
ÁREA TERRAZA TECHADA:	24.74 m ²
ÁREA TERRAZA NO TECHADA:	---
ÁREA TOTAL:	128.05 m ²

DEPARTAMENTOS C32
PLAYA DEL CARMEN, QUINTANA ROO.

DEPARTAMENTO 202 Nivel: Nivel 1

UBICACIÓN EN PLANTA

ESQUEMA DE UBICACIÓN

N5		506	505	504	503	502	501
N4							
N3	406	405	404	403	402	401	
N2	306	305	304	303	302	301	
N1	206	205	204	203	202	201	
PB	106	105	104	103	102	101	
SOTANO	Estacionamiento			Lobby			



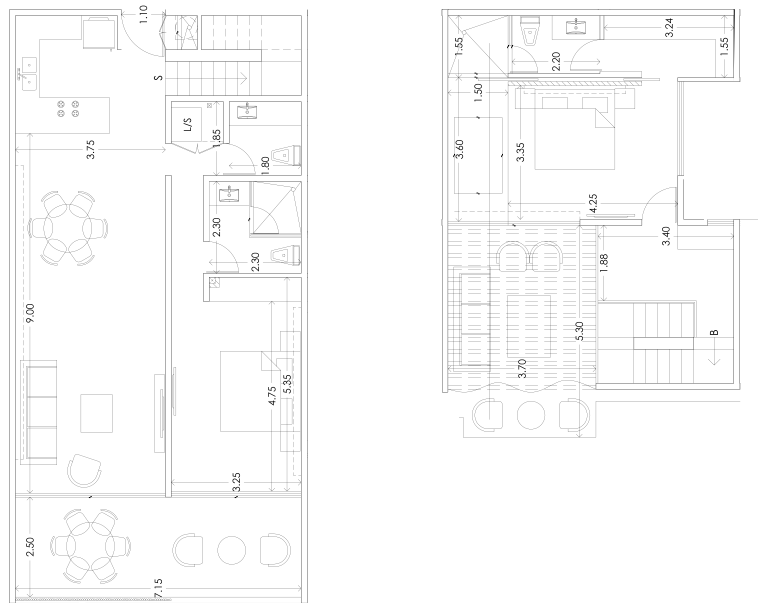
10 Penthouse.

Penthouse types.



PH1 – 2 recámaras / 2 penthouse.

PH1 – 2 bedrooms / 2 penthouse..



PH2 – 2 recámaras / 2 penthouse.

PH2 – 2 bedrooms / 2 penthouse.

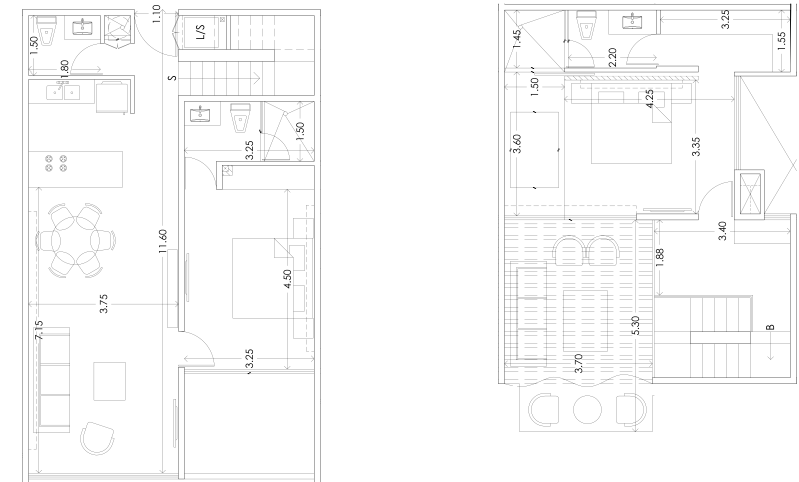


TABLA DE ÁREAS	
ÁREA CONSTRUÍDA PLANTA BAJA:	81.76 m ²
ÁREA CONSTRUÍDA PLANTA ALTA:	48.75 m ²
ÁREA TERRAZA TECHADA PLANTA BAJA:	19.50 m ²
ÁREA TERRAZA TECHADA PLANTA ALTA:	15.48 m ²
ÁREA TERRAZA NO TECHADA PLANTA ALTA:	4.00 m ²
ÁREA TOTAL:	169.49 m ²

UBICACIÓN EN PLANTA	

ESQUEMA DE UBICACIÓN	
N5	507 508 509 510 511 512
N4	407 408 409 410 411 412
N3	307 308 309 310 311 312
N2	207 208 209 210 211 212
N1	107 108 109 110 111 112
PB	Estacionamiento Lobby

DEPARTAMENTOS C32 PLAYA DEL CARMEN, QUINTANA ROO.	
PENTHOUSE	509 Nivel: Nivel 4-5

TABLA DE ÁREAS	
ÁREA CONSTRUÍDA PLANTA BAJA:	76.96 m ²
ÁREA CONSTRUÍDA PLANTA ALTA:	48.75 m ²
ÁREA TERRAZA TECHADA PLANTA BAJA:	8.81 m ²
ÁREA TERRAZA TECHADA PLANTA ALTA:	15.48 m ²
ÁREA TERRAZA NO TECHADA PLANTA ALTA:	4.00 m ²
ÁREA TOTAL:	154.00 m ²

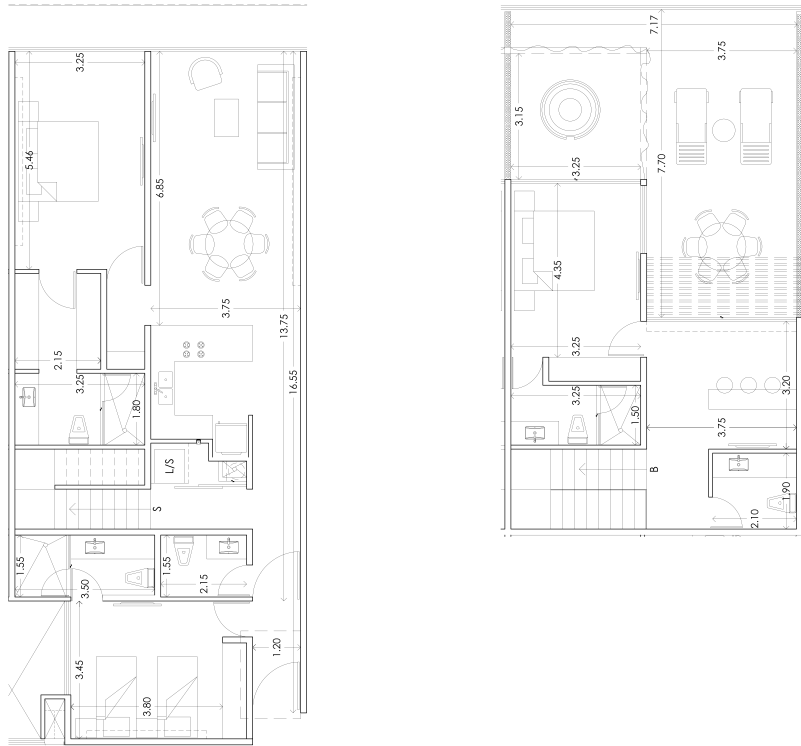
UBICACIÓN EN PLANTA	

ESQUEMA DE UBICACIÓN	
N5	507 508 509 510 511 512
N4	407 408 409 410 411 412
N3	307 308 309 310 311 312
N2	207 208 209 210 211 212
N1	107 108 109 110 111 112
PB	Estacionamiento Lobby

DEPARTAMENTOS C32 PLAYA DEL CARMEN, QUINTANA ROO.	
PENTHOUSE	510 Nivel: Nivel 4-5

PH3 – 6 penthouse / 3 recamaras.

PH3 – 6 penthouse / 3 bedrooms.



Ubicación.

Location.

TABLA DE ÁREAS	
ÁREA CONSTRUIDA PLANTA BAJA:	121.59 m ²
ÁREA CONSTRUIDA PLANTA ALTA:	51.23 m ²
ÁREA TERRAZA TECHADA PLANTA ALTA:	6.12 m ²
ÁREA TERRAZA NO TECHADA PLANTA ALTA:	38.83 m ²
ÁREA TOTAL:	217.77 m ²

UBICACIÓN EN PLANTA	

ESQUEMA DE UBICACIÓN	
N5	506 505 504 503 502 501
N4	406 405 404 403 402 401
N3	306 305 304 303 302 301
N2	206 205 204 203 202 201
N1	106 105 104 103 102 101
PB	Estacionamiento Lobby

DEPARTAMENTOS C32	
PLAYA DEL CARMEN, QUINTANA ROO.	
PENTHOUSE	502 Nivel: Nivel 4-5



No. 001 / 50

cruzconmar.mx